



Haarlem, 9 juni 2017 - Start verkoop eerste 95 woningen Zuidas vanaf 9 juni 2017

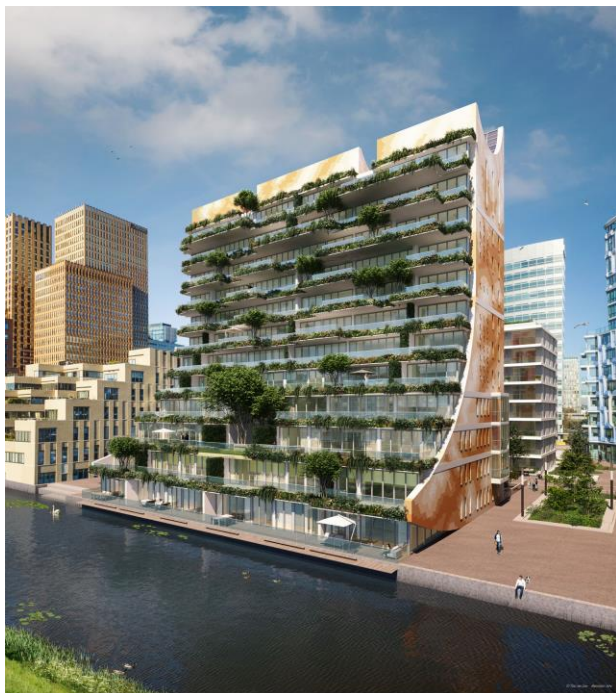
BPD en AM starten met de verkoop van appartementen en studio's The George en The Gustav.

The George en The Gustav – het nieuwe wonen op de Zuidas

Vrijdag 9 juni om 12.00 uur is de online verkoop van 47 appartementen in The George en van 29 appartementen en 19 studio's in The Gustav gestart. Alle relevante verkoopdocumentatie is vanaf dan beschikbaar op beide projectwebsites. Koopsommen voor een appartement in The George: vanaf € 530.000 v.o.n. Een appartement in The Gustav is te koop vanaf € 350.000 v.o.n. en een studio heeft een koopsom vanaf € 177.118. Genoemde prijzen zijn op basis van een jaarlijkse canonbetaling. Voorkeuren kunnen via een digitaal inschrijfformulier op de website worden doorgegeven. Inschrijven is mogelijk tot en met maandag 19 juni 09.00 uur. In het noordelijk gelegen gebouw van The Gustav komen 96 studio's waarvan de verkoop op een later moment start.

Toparchitecten

Ontwikkelcombinatie BPD/AM heeft een team van toparchitecten aangetrokken voor het realiseren van twee in het oog springende residenties in onze hoofdstad: The Gustav en The George. Kenmerkend voor de Zuidas is de aanwezigheid van young professionals, entrepreneurs en internationale high executives. Deze wijk met internationale allure in Amsterdam kan zich meten met The City, La Défense en Frankfurt-Innenstadt. Wonen en leven te midden van de zakelijke top van de wereld, vraagt een passende invulling van de woonfunctie; in totaal worden 191 duurzame en bijzondere studio's, appartementen en penthouses gerealiseerd in het hart van de Zuidas.



Gearriveerd en startend

De Zuidas is sterk in ontwikkeling en biedt als internationale toplocatie van Amsterdam volop ruimte voor wonen, werken, leren en ontspannen voor een gevarieerd publiek. Midden in het gebied, aan de Gustav Mahlerlaan en de George Gershwinaan, worden twee residenties gerealiseerd met zowel luxe woningen voor starters (woonoppervlak vanaf 32 m² tot en met 45 m²) als gearriveerden op de woningmarkt (woonoppervlak vanaf 72 m² tot en met 196 m²). Met de dynamiek van de Zuidas om zich heen hebben kopers hier de mogelijkheid zich volledig in rust en omringd door groen terug te trekken in hun eigen luxe residentie. De woongebouwen voldoen aan de hoge standaarden van deze tijd en zijn onder meer voorzien van oplaadpunten voor elektrische auto's, zonnepanelen en ook The George is bijvoorbeeld voorzien van een waterbufferingssysteem.

Architectuur

Beide gebouwen kenmerken zich door een hoogstaande architectuur, waarbij is gezorgd voor een royale lichtinval. De moderne uitstraling en eigentijdse voorzieningen en de combinatie van zowel privacy als social hubs zorgen voor een luxe woonbeleving. Voormalig Rijksbouwmeester, Liesbeth van der Pol (DOK Architecten) tekende voor The George: een opeenstapeling van 47 appartementen met een rijke groenvoorziening en tevens een gebouw met de lichtheid van een opwaaiende zomerjurk en een knipoog naar de Amsterdamse School. Architect Han van den Born (KCAP Architecten) laat met 29 appartementen en 115 studio's voor The Gustav zien dat hij begrijpt waar high potentials en young entrepreneurs naar verlangen bij wonen in de cosmopolitaanse sfeer van de Zuidas. The Gustav biedt in de nabijheid van de werkomgeving volop gelegenheid voor ontspanning en ontmoeting op de royale daktuin.

Meer informatie is te vinden op www.thegeorge.nl en www.thegustav.nl

Noot voor de redactie:

Voor meer informatie kunt u contact opnemen met Noël Schiks (verkoopmanager) van BPD.

T: +31 23 5306608 E: n.schiks@bpd.nl

