

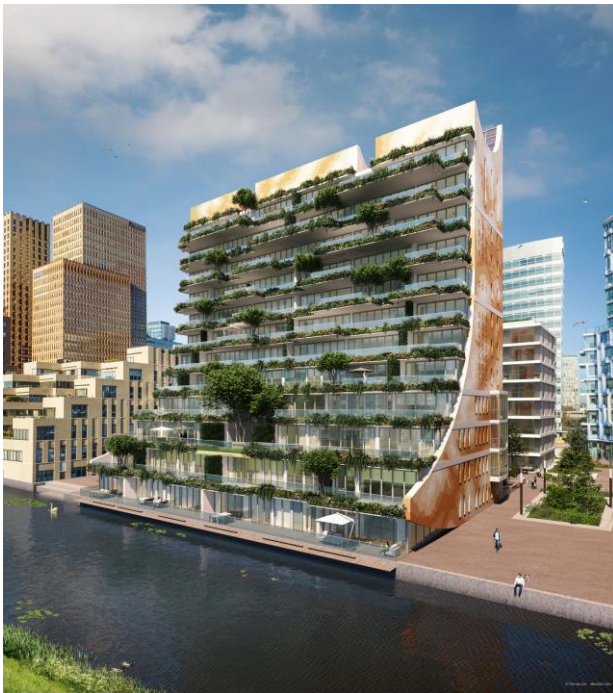


Haarlem, 3 januari 2017 - Aankondiging verkoop eerste 95 woningen Zuidas voorjaar 2017

BPD en AM selecteren toparchitecten voor ontwikkeling The Gustav en The George

Opwaaiende zomerjurk geflankeerd door duinlandschap op dak – het nieuwe wonen op de Zuidas

Ontwikkelcombinatie BPD/AM heeft een team van toparchitecten aangetrokken voor het realiseren van twee in het oog springende residenties in onze hoofdstad: The Gustav en The George. Kenmerkend voor de Zuidas is de aanwezigheid van young professionals, entrepreneurs en internationale high executives. Deze internationale allure van Amsterdam kan zich meten met die van The City, La Défense en Frankfurt-Innenstadt. Wonen, werken en leven te midden van de zakelijke top van de wereld, vraagt een passende invulling van de woonfunctie; in totaal worden 191 duurzame en bijzondere studio's, appartementen en penthouses gerealiseerd in het hart van de Zuidas.



Gearriveerd en startend

De Zuidas is sterk in ontwikkeling en biedt als internationale toplocatie van Amsterdam volop ruimte voor wonen, werken, leren en ontspannen voor een gevarieerd publiek. Daarom worden aan de Gustav Mahlerlaan en de George Gershwinaan twee residenties gerealiseerd met zowel luxe woningen voor starters als gearriveerden op de woningmarkt. Met de dynamiek van de Zuidas om zich heen hebben kopers hier de mogelijkheid zich volledig in rust en omringd door groen terug te trekken in hun eigen luxe residentie. De woongebouwen voldoen aan de hoge standaarden van de entrepreneurs van deze tijd en zijn onder meer voorzien van oplaadpunten voor elektrische auto's, zonnepanelen en waterbuffering.

Architectuur

De beide gebouwen kenmerken zich door een hoogstaande architectuur, waarbij is gezorgd voor een royale lichtinval. De moderne uitstraling en eigentijdse voorzieningen, de combinatie van zowel privacy als social hubs zorgen voor een luxe woonbeleving.

Voormalig Rijksbouwmeester en eerste vrouw in die functie, Liesbeth van der Pol (DOK Architecten) tekent voor The George: een opeenstapeling van 47 appartementen en penthouses met een rijke groenvoorziening en tevens een gebouw met de lichtheid van een opwaaiende zomerjurk en een knipoog naar de Amsterdamse School.

Architect Han van den Born (KCAP Architecten) laat met 29 appartementen en 19 studio's voor The Gustav zien dat hij begrijpt waar high potentials en young entrepreneurs naar verlangen bij wonen in de cosmopolitaanse sfeer van de Zuidas. The Gustav biedt in de nabijheid van de werkomgeving volop gelegenheid voor ontspanning en ontmoeting op de royale daktuinen.

Start verkoop

In het voorjaar van 2017 start de verkoop van de eerste 95 studio's, appartementen en penthouses van The Gustav en The George. Geïnteresseerden kunnen zich via de website aanmelden om op de hoogte te worden gehouden van de ontwikkelingen en de verkoopdata.

Meer informatie is te vinden op: www.thegeorgeorthegustav.nl

Noot voor de redactie:

Voor meer informatie kunt u contact opnemen met Noël Schiks (verkoopmanager) van BPD.

T: +31 23 5306608

E: n.schiks@bpd.nl

